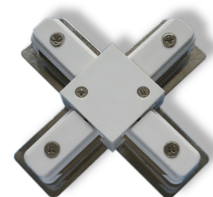


Litegear Powerrail



Produktinformationen "Litegear Powerrail"

Aufbaustromschiene - elektrischer Kreuz-Verbinder

Die Litegear® Powerrail ist eine einphasige Aufbaustromschiene und dient als Tragwerk und Stromversorgung für einphasige Stromschiensenstrahler.

Vierwege Kreuz-Verbinder mit dem man 4 Stromschiensn elektrisch verbinden kann.

In weiß und silber lieferbar

- Versorgungsspannung: 200-240V
- Gehäusematerial: Kunststoff
- Farbe: silber
- Abmessungen: 10,6 x 10,6 x 1,78cm

Technische Daten:

Gehäusefarbe	silber
Maße (LxBxH)	100,6x100,6x17,8 mm
Nettogewicht:	105 g

Informationen und Downloads:

