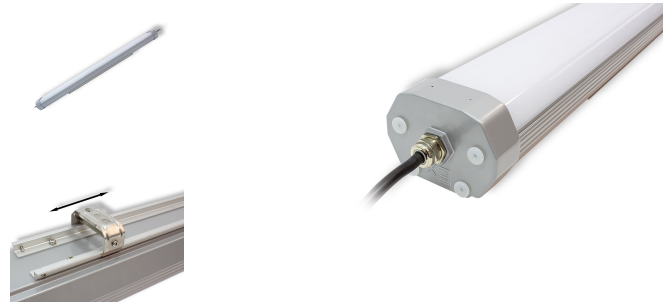


Litegear Exima Line 1200 50-860-5250LM



Produktinformationen "Litegear Exima Line 1200 50-860-5250LM"

EX geschützte LED Leuchte

Die Litegear® Exima Line ist eine wetterfeste, explosionsgeschützte LED-Leuchte nach IP Schutzklasse und ATEX Standard.

Die Basis bildet ein schlagfestes Aluminiumgehäuse mit einer milchigen PC Abdeckung. Alle elektronischen Komponenten sind gut geschützt im Gehäuseinneren verbaut. Die Stromversorgung erfolgt über Edelstahl Würge-Verschraubungen. Da beide Seiten gleich aufgebaut sind, lassen sich bequem mehrere Leuchten miteinander verbinden. Die Montage erfolgt mittels Montageklammern, optional sind Seilabhängungen und andere Montageadapter lieferbar. Die Leuchte ist nach dem europäischen ATEX zertifiziert. Die Litegear® Exima Line Leuchte besitzt eine langlebige LED-Technik und ist somit wartungsarm. Betreiber profitieren langfristig von geringen Strom- und Wartungskosten. Weitere Argumente für diese Leuchterserie sind eine umweltfreundliche Technik und eine schnelle Amortisation.

Normen:

Atex: II 2 G Ex emb IIC T6 Gb

Atex: II 2 D Ex tb IIIC T80°C Db IP66

- ATEX-2014/34/EU
- EN 60079-0:2012+A11:2013
- EN 60079-7:2015
- EN 60079-18:2015
- EN 60079-31:2014
- EMC-2014/30/EU
- LVD-2014/35/EU
- RoHS-2011/65/EU
- IK10

Technische Daten:

Lichtstrom	5250 lm
Lichtausbeute:	105 lm/W
Farbtemperatur:	6000 K
Farbwiedergabeindex (CRI)	≥80 Ra
Farbkonsistenz (SDCM):	6
Leistungsaufnahme:	50 W
elektrischer Leistungsfaktor (PF):	0,98
Lebensdauer:	>50.000 h L80/B20
Schaltzyklen:	>100.000
Zündzeit:	<0,5 s
Umgebungstemperatur:	-40°C - 55°C
Gehäusematerial:	Aluminium
Gehäusefarbe	silbergrau
Gehäusebeschichtung:	lackiert
Maße (LxBxH)	1285x126x88 mm
Nettogewicht:	7500 g
Garantie	5 Jahre

Informationen und Downloads:

