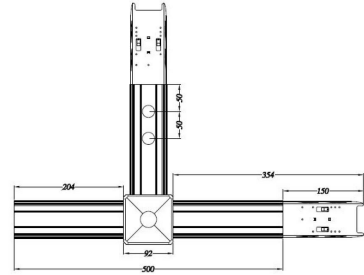
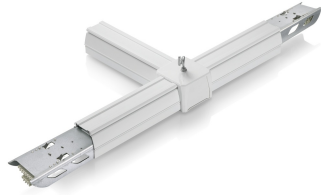


# Litegear Xona Maxima Basic T-Node



## Technische Daten:

Einspeisung Leuchteneinheit: Steckverbinder

Umgebungstemperatur: -20°C - 50°C

Informationen und Downloads:



Montage:	Decke
Montageart:	Aufbau
IP Klasse:	30
Gehäusefarbe	weiß
Gehäusematerial:	Stahl
Gehäusebeschichtung:	beschichtet
Besonderheiten des Gehäuses:	90°/180° T Verbinder
Verpackungstyp:	Tüte
Qualitätsserie:	Advance Line
entsorgungspflichtig:	✓
Zolltarifnummer:	9405409990
Prüfzeichen	CE,TÜV,ENEC
Barcode:	4250557815435
T-Verbinder Maxima Basic, 5-adrig, inkl. Haken	
T-Node for Maxima Basic, 5-wire incl. hanging	