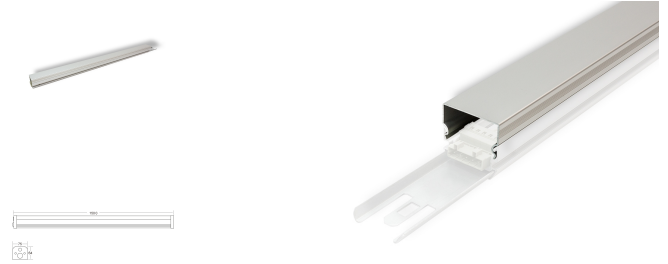


Litegear Velostra Line 1500 Blindcover 1U



Produktinformationen "Litegear Velostra Line 1500 Blindcover 1U"

LED Lichtbandsystem

Die Litegear® Velostra-Line ist ein modulares LED-Lichtbandsystem für den Einsatz im Innenbereich. Die Litegear® Velostra Leuchten-Serie überzeugt durch ihr hervorragendes Preis-/Leistungsverhältnis und durch die vielfältigen Anwendungsmöglichkeiten. Weitere Merkmale sind die homogene Lichtverteilung und eine einfache, schnelle Montage. Die Leuchteneinheit besitzt eine hohe Systemeffizienz von 130 Lumen/Watt max.! Das System besteht aus 2 Komponenten: Eine Tragschiene mit 5-adriger Leitungsführung sowie eine Leuchtenträgereinheit bestehend aus elektronischem Vorschaltgerät und einem LED Board mit opaler optischer Abdeckung. Die Leuchteneinheit wird manuell mittels Druck in die Tragschiene eingerastet. Zwei Fangseile dienen als Fallsicherung. Mittels eines dreipoligen Steckverbinders werden die beiden Einheiten elektrisch verbunden. Die einzelnen Leuchteneinheiten werden jeweils durch Stecken der Gabelverbinder aus Stahl werkzeuglos miteinander verbunden. Die elektrischen Versorgungsleitungen werden mittels fünfadrig Steckverbinder während des Steckvorgangs verbunden. Die Spannungsversorgung erfolgt generell einphasig. Über die zwei zusätzlichen Leiter können Sie unterschiedliche zusätzliche Funktionen anwenden: Dreiphasiger Betrieb mittels wechselndem Phasenabgriff an der LED Einheit. Notstromversorgung mit Phasenüberwachung und Batterieversorgung für Notstrombeleuchtung. Oder als optionales Steuersignal +/- für 1-10V/Dali dimmbare LED Treiber. Die Leuchtenträgereinheit ist in 2 Leistungsklassen verfügbar: 30W/60W und in zwei unterschiedlichen Lichtfarben: 4000K neutralweiß oder 6500K kaltweiß.

Anwendungen:

Lager, Shop, Werkstatt, Büro, Flur, Produktion

Technische Daten:

Umgebungstemperatur:	-10°C - 40°C
Gehäusematerial:	Aluminium
Gehäusefarbe	Alu
Maße (LxBxH)	1498x46,1x28 mm
Nettogewicht:	383 g
Garantie	3 Jahre

Informationen und Downloads:

