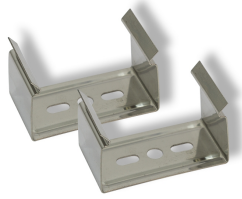
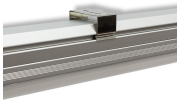


# Litegear Velostra Line Clip



## Technische Daten:

Einspeisung Leuchteneinheit:	Klemme
Umgebungstemperatur:	-10°C - 40°C

Informationen und Downloads:



Montage:	Decke
Montageart:	Aufbau
Gehäusefarbe	Alu
Gehäusematerial:	Aluminium
Nettogewicht:	19 g
Verpackungstyp:	Tüte
Abmessungen Verpackung:	13x90x1
Gewicht inkl. Verpackung:	0.02 kg
Inhalt Masterkarton:	250
Abmessungen Masterkarton:	490x430x220 mm
Gewicht Masterkarton:	5,6 kg
Qualitätsserie:	ECO Line
Garantie	3 Jahre
Zolltarifnummer:	940549990
Prüfzeichen	CE
Barcode:	4250557810553