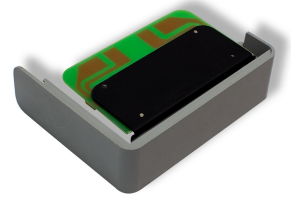
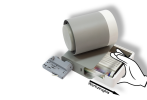


Litegear Varia Tracklight Treiber mit Einschubblende grau



Produktinformationen "Litegear Varia Tracklight Treiber mit Einschubblende grau"

Modularer LED Strahler

Das Varia Tracklight vom deutschen Hersteller Litegear ist vermutlich der innovativste LED Anbaustrahler der Welt. Der modulare, servicefreundliche Aufbau erlaubt es den Reflektor, das LED Modul und das Vorschaltgerät ohne Werkzeug in Sekunden zu tauschen. So kann man im Nachhinein die Lichtfarbe gegen eine andere tauschen oder den Reflektor gegen einen mit einem optimaleren Abstrahlwinkel ausstatten. Selbst die internen Vorschaltgeräte kann der Nutzer durch einfaches Einschieben, ähnlich wie bei einem Akkuschrauber die Batteriepacks, tauschen. Genial ist auch die Leistungsanpassung der LED Netzteile mittels kleiner DIP-Schalter. So lässt sich die Leistung des LED Strahlers in 4 Stufen anpassen: 28W, 32W, 36W, 42W! Hiermit erlangt man entweder maximale Performance oder erzielt eine maximale Stromersparnis. Kunden haben die Wahl zwischen 3 Gehäusefarben oder unterschiedlichen Farbkombinationen daraus in dem man den Reflektoring oder die Blende des Treibergehäuses unterschiedlich kombinieren kann.

Varia ist maximal variabel!

Varia wird nach ihrer persönlichen Konfiguration in Deutschland konfektioniert.

- wechselbarer, justierbarer LED Treiber: 28-42W
- wechselbares LED COB Modul mit bester Lichtqualität und hoher Effizienz: CRI >80 oder CRI >90 mit verbesserte Farbwiedergabe
- Wählbare Lichtfarben: 2700K, 3000K, 3500K, 4000K, 5700K, Gold für Backwaren, Fresh Meat und Meat Plus für Fleisch- und Wurstwaren, Exciting Color für Mode
- lange Lebensdauer: bis zu 50.000 Stunden L70
- werkzeuglos wechselbarer Reflektor: 15°, 25°, 36°
- 3-Phasen Stromadapter, kompatibel mit allen handelsüblichen Stromschienen
- 3 Gehäusefarbe: weiß, grau, schwarz oder zahlreiche Kombinationen daraus
- passive Kühlung, Aluminium Kühlkörper
- modulares Design

Technische Daten:

Leistungsaufnahme:	42 W
elektrischer Leistungsfaktor (PF):	0.95
Lebensdauer:	>50.000 h L70/B50
Schaltzyklen:	>100.000
Zündzeit:	<0,5 s
Umgebungstemperatur:	-10°C - 40°C
Gehäusematerial:	Aluminium/Kunststoff
Gehäusefarbe	grau
Gehäusebeschichtung:	pulverbeschichtet
Maße (LxBxH)	148x35x115 mm
Nettogewicht:	268 g
Garantie	3 Jahre

Informationen und Downloads:

