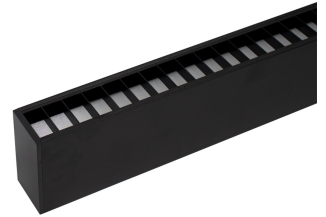


# Litegear DURATA LINE 30-840-2300LM FL



## Produktinformationen "Litegear DURATA LINE 30-840-2300LM FL"

### Lineares LED-Lichtliniensystem

Durata Line ist ein modulares LED-Lichtliniensystem für Büros, Schulen und Verkaufsf lächen. Die Leuchten können mit Clipsen direkt an Zimmerdecken befestigt oder mittels Stahlseil-Sets abgependelt werden. Durata Line ist in verschiedenen Ausführungen wie unterschiedliche Abstrahlwinkel, Lichtfarben sowie mit optimierter Entblendung lieferbar zum Beispiel für Bildschirmarbeitsplätze. Lieferbare Gehäusefarben: schwarz oder weiß

### Technische Daten:

- modulares Lichtliniensystem
- Hohe Energieersparnis durch hohe Systemeffizienz von bis zu 105 Lumen/Watt
- optional auch mit dimmbaren Treibern lieferbar
- augenschonende Optik mit optimierter Blendungsbegrenzung UGR < 19 und flickerfreiem Licht

### wählbare Abstrahlwinkel:

100° UGR:22, 70° UGR < 19, 66° UGR < 13, 43° UGR < 6, asymmetrisch 60°

### Technische Daten:

Lichtstrom	2300 lm
Lichtausbeute:	77 lm/W
Farbtemperatur:	4000 K
Farbwiedergabeindex (CRI)	≥80 Ra
Farbkonsistenz (SDCM):	4
Leistungsaufnahme:	30 W
elektrischer Leistungsfaktor (PF):	0,95
Lebensdauer:	>50.000 h L80/B20
Schaltzyklen:	>100.000
Zündzeit:	<0,5 s
Umgebungstemperatur:	-10°C - 40°C
Gehäusematerial:	Aluminium
Gehäusefarbe	schwarz
Gehäusebeschichtung:	pulverbeschichtet
Maße (LxBxH)	1550x50x95 mm
Nettogewicht:	2810 g
Garantie	5 Jahre

### Informationen und Downloads:

