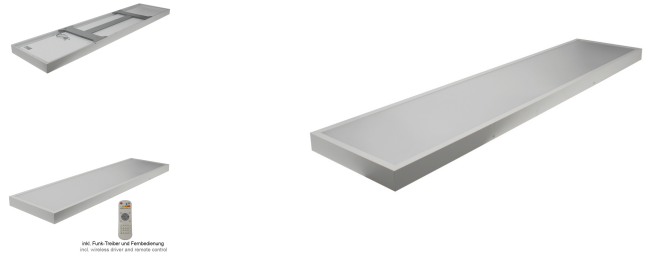


# Litegear RENOVIA VARIO 157/36-40-827-860-4800LM BAP, RF-Remote CCT-Adjust + Dim



## Technische Daten:

Lichtstrom	4800 lm
Lichtausbeute:	120 lm/W
Farbtemperatur:	2700-6000 K
Farbwiedergabeindex (CRI)	≥80 Ra
Farbkonsistenz (SDCM):	3
Leistungsaufnahme:	40 W
elektrischer Leistungsfaktor (PF):	0.9
Lebensdauer:	>50.000 h L80/B10
Schaltzyklen:	>100.000
Zündzeit:	<0,5 s
Umgebungstemperatur:	-20°C - 45°C
Gehäusematerial:	Aluminium
Gehäusefarbe	weiß
Gehäusebeschichtung:	pulverbeschichtet
Maße (LxBxH)	1570x360x55 mm
Nettogewicht:	5670 g
Garantie	5 Jahre

## Produktinformationen "Litegear RENOVIA VARIO 157/36-40-827-860-4800LM BAP, RF-Remote CCT-Adjust + Dim"

### Anbau Renovierungsleuchte

Renovia dient als Ersatz für traditionelle Rasteranbauleuchten mit Leuchtstoffröhren Bestückung. Das größere Gehäuse kann verschmutzte Ränder außerhalb des alten Leuchtgehäuses überdecken somit ist kein komplette Renovierung oder Deckenanstrich mehr nötig.

Leichte Montage durch separate Deckenhalterung mit elektronischem Vorschaltgerät und Terminal. Die LED-Leuchte wird einfach in die Halterung eingehängt und ist somit sehr servicefreundlich! Gleichmäßige, breite Lichtverteilung mit geringer Blendung durch Mikrop Prismatik UGR< 19 für Bildschirmarbeitsplätze nach DIN EN 12464-1. Optische Leuchtfläche aus UV- und temperaturbeständigem Polymethylmethacrylat (PMMA). Augenschonendes, flickerfreies LED-Licht. Drahtlos steuerbares Vorschaltgerät mit langer Lebensdauer über Fernbedienung.

- Stufenlose Farbwahl über mitgelieferte Fernbedienung.
- Dimmbar mittels Funk-Fernbedienung
- In 2 Größen und Leistungsklassen lieferbar.

### Informationen und Downloads:



- Büro, Konferenzraum, Bildschirmarbeitsplatz BAP UGR< 19
- Labor, Krankenhaus, Fitness-Center
- Flur und Empfang
- Sanitärbereich und Aufenthaltsräume