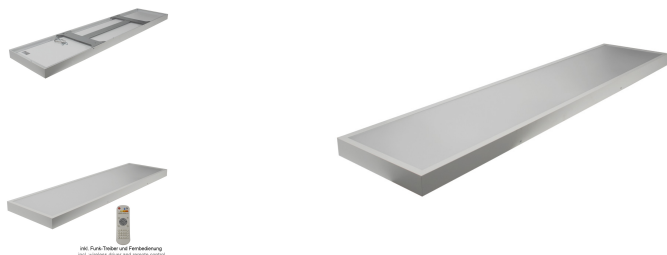


Litegear RENOVIA VARIO 157/36-40-827-860-4800LM BAP, RF-Remote CCT-Adjust + Dim



Technische Daten:

Lichtstrom:	4800 lm
LED-Leistung:	46 W
Lichtausbeute:	120 lm/W
Farbtemperatur:	2700-6000 K
Lichtfarbe:	Vario CCT
Farbwiedergabeindex:	≥80 Ra
Farbkonsistenz (SDCM):	<3
Abstrahlwinkel:	90 °
Blendwirkung (UGR):	<19
Lichtaustritt:	unten
dimmbar:	✓
Art der Dimmung:	Funk
LED-Chip:	SMD 4014
Zündzeit:	<0,5 s
Eingangsspannung:	AC 200-240V, 50/60Hz
Leistungsaufnahme:	40 W
Treiber enthalten:	✓
Hersteller Treiber:	TIGGI
elektrischer Leistungsfaktor (PF):	>0,9
Einspeisung Netzteil:	Klemme
Ausgangsspannung Treiber:	DC 25-40V, 1000mA
CC/CV:	CC
Ausgangsstrom einstellbar:	✓
Einspeisung Leuchteneinheit:	Steckverbinder
Schaltzyklen:	>100.000
Elektrische Schutzklasse:	II
Umgebungstemperatur:	-20°C - 45°C
Lagertemperatur:	-20°C - 55°C

Maße:	1570x360x55 mm
Montage:	Decke,Wand
Montageart:	Aufbau
IP Klasse:	40
IK-Klasse:	03
Gehäusefarbe:	weiß
Gehäusefarbe RAL-Code:	ähnlich 9016
Gehäusematerial:	Aluminium
Gehäusebeschichtung:	pulverbeschichtet
Besonderheiten des Gehäuses:	zweigert. Anbaugehäuse
Abdeckung:	Mikroprismatisch PMMA
Nettogewicht:	5670 g
Verpackungstyp:	Karton
Gewicht inkl. Verpackung:	6.61 kg
Inhalt Masterkarton:	4
Abmessungen Masterkarton:	1630x372x415 mm
Gewicht Masterkarton:	28,65 kg
Qualitätsserie:	Advance Line
Garantie:	5 Jahre
Lebensdauer:	50.000 h L80/B10
entsorgungspflichtig:	✓
Zolltarifnummer:	9405119090
Prüfzeichen:	CE,D
Barcode:	4250557823331
Funkfernbedienbarer LED Treiber 40W Dim	
stufenlose Farbwahl: 2700-6000 Kelvin	
PMMA Lightguideplate, anti yellow	
Bildschirmarbeitsplatztauglich DIN EN12464-1	
Renovierungsleuchte Ersatz f.Rasterleuchten 2x58W	

