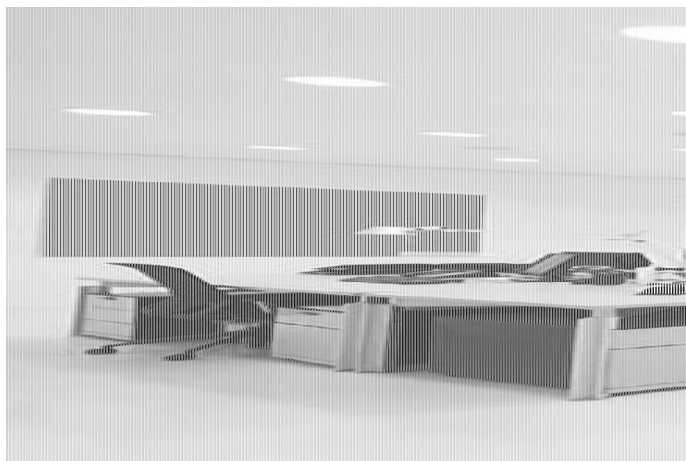


Litegear CIELLA Deckeneinbauring 245-275mm Ausschnitt



Produktinformationen "Litegear CIELLA Deckeneinbauring 245-275mm Ausschnitt"

LED Downlight Modul

Deckeneinbauring 285mm zur Aufnahme des Ciella LED-Moduls für Deckenöffnungen von 250-270mm Durchmesser.

Beschreibung des benötigten Ciella LED-Modul / Systems:

Litegear® Ciella LED-Modul zur Kombination mit unterschiedlichen Deckeneinbauringen von 190 bis 305mm Durchmesser. LED-Einheit mit umschaltbarer Lichtfarbe: 3000, 3500, 4000 Kelvin mittels Schalter. Hohe Systemeffizienz >120lm/W, somit Bafa Förderfähig bei Sanierung von Bestandsgebäuden. Steckbares LED-Netzteil mit abziehbarer Terminal Box für Durchgangsverdrahtung. Das Ciella System ist ein Leuchtensystem zur Sanierung von unterschiedlich großen Deckenöffnungen. Sie erhalten dazu 4 unterschiedlich Deckenringe für 160-180mm, 200-220mm, 250-270mm, 280-290mm Deckenausschnitte. Das LED-Modul wird werkzeuglos auf die Deckenringe aufgedreht.

Anwendungsbereiche: Sanierung von Einbauleuchten mit Energiesparleuchtmitteln. ein- bis zweimal 18-36W CFL G23/G24. Flure, Büros, Verkaufsf lächen, Laufwege, Hotels, Sanitärbereich, Umkleiden, Lager, Nebenräume, Restaurant, Kantine

Technische Daten:

Gehäusematerial:	Aluminium
Gehäusefarbe	weiß
Gehäusebeschichtung:	lackiert
Maße (ØxH)	285x64 mm
Ausschnittmaß	250-270 mm
Nettogewicht:	471 g
Garantie	5 Jahre

Informationen und Downloads:

