

# Litegear RENOVIA 127/40-840-4800LM BAP, PMMA DALI Push Dim



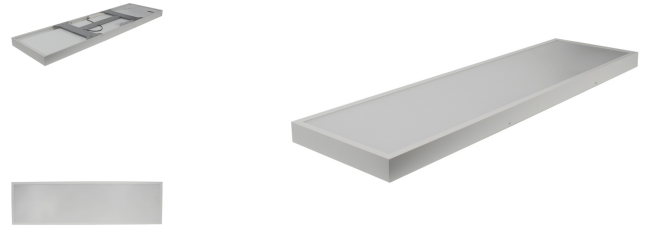
## Produktinformationen "Litegear RENOVIA 127/40-840-4800LM BAP, PMMA DALI Push Dim"

### Anbau Renovierungsleuchte

Renovia dient als Ersatz für traditionelle Rasteranbauleuchten mit Leuchtstoffröhren Bestückung. Das größere Gehäuse kann verschmutzte Ränder außerhalb des alten Leuchtengehäuses überdecken somit ist kein kompletter Deckenanstrich mehr nötig. Leichte Montage durch separate Deckenhalterung mit elektronischem Vorschaltgerät und Terminal. Die LED-Leuchte wird einfach in die Halterung eingehängt und ist somit sehr servicefreundlich! Gleichmäßige, breite Lichtverteilung mit geringer Blendung durch Mikroprismatik UGR< 19 für Bildschirmarbeitsplätze. Optische Leuchtfläche aus UV- und temperaturbeständigem Polymethylmethacrylat (PMMA). Augenschonendes, flickerfreies LED-Licht. Vorschaltgerät mit langer Lebensdauer >50.000 Stunden. Optional auch in dimmbarer Version lieferbar: Dali, Push-Dim, 1-10V, Funk, Zigbee  
 In 3 Größen und Leistungsklassen lieferbar.

### Anwendungsbereiche:

- Büro, Konferenzraum, Bildschirmarbeitsplatz BAP UGR< 19
- Labor, Krankenhaus, Fitness-Center
- Flur und Empfang
- Sanitärbereich und Aufenthaltsräume



### Technische Daten:

Lichtstrom	4800 lm
Lichtausbeute:	120 lm/W
Farbtemperatur:	4000 K
Farbwiedergabeindex (CRI)	≥80 Ra
Farbkonsistenz (SDCM):	3
Leistungsaufnahme:	40 W
elektrischer Leistungsfaktor (PF):	0,9
Lebensdauer:	>50.000 h L80/B10
Schaltzyklen:	>100.000
Zündzeit:	<0,5 s
Umgebungstemperatur:	-20°C - 40°C
Gehäusematerial:	Aluminium
Gehäusefarbe	weiß
Gehäusebeschichtung:	pulverbeschichtet
Maße (LxBxH)	1270x360x45 mm
Nettogewicht:	5500 g
Garantie	5 Jahre

### Informationen und Downloads:

