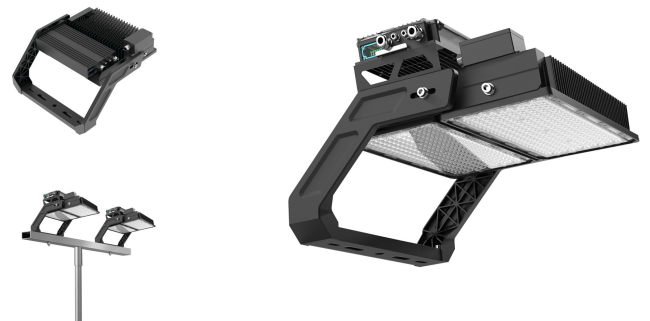


Litegear CONLUX LED Floodlight ASY100x17-1000-740-147000LM



Produktinformationen "Litegear CONLUX LED Floodlight ASY100x17-1000-740-147000LM"

LED Fluter

Conlux ist ein modularer LED-Hochleistungsfluter in einer kompakten, flachen Bauweise. Dank LED-Modulen mit unterschiedlicher Abstrahlcharakteristiken lässt sich das Abstrahlverhalten perfekt an die Anforderungen anpassen. Conlux eignet sich perfekt zur Ausleuchtung von Sportplätzen, Stadien, Parkplätzen, Werbetafeln, sowie von großen Hallen. Hochwertiges, sehr leichtes Aluminiumgehäuse mit stabilem Montagebügel. Der Litegear® LED Fluter kann durch die hochwertigen Verarbeitung dauerhaft im Außenbereich eingesetzt werden. Die verwendeten LED Chips überzeugen mit einer hohen Systemeffizienz. Durch die großflächige Verteilung der LED Chips ergibt sich eine bessere Wärmeverteilung und somit ein sehr gutes Thermomanagement, was für eine lange Lebensdauer bis zu 100.000 Stunden. Litegear® Conlux ist in unterschiedlichen Leistungsklassen und Abstrahlwinkeln lieferbar. Optional sind auch dimmbare Vorschaltgeräte mit Dali Schnittstelle erhältlich. Inklusive externes Netzteil. Nur 23,00 schwer.

20kV Überspannungsschutz

Es wird nur ein 3-adriges Kabel benötigt

Einsatzorte:

- Sportplätze: Fußball, Tennis, Basketball, Golf ...
- Parkplätze und Parks
- Lager und Industriehallen
- Architekturfluter
- Häfen und Flugplätze

Technische Daten:

- Sicherheits Tests: EN60598-1:2015, EN/IEC60598-2-5:1998, EN62493:2010, IEC60598-1:2014, AS/NZS60598.2.5:2002, AS/NZS60598.1:2013
- EMC Test: EN 55015:2013, EN 61547:2009, EN 61000-3-2:2006+A1: 2009+A2:2009, EN61000-3-3:2013
- Photobiologische Sicherheit: EN62471: 2008

Technische Daten:

Lichtstrom	147000 lm
Lichtausbeute:	147 lm/W
Farbtemperatur:	4000 K
Farbwiedergabeindex (CRI)	≥70 Ra
Farbkonsistenz (SDCM):	3
Leistungsaufnahme:	1000 W
elektrischer Leistungsfaktor (PF):	0,95
Lebensdauer:	>104.000 h L90B50
Schaltzyklen:	>250.000
Zündzeit:	<0,5 s
Umgebungstemperatur:	-20°C - 50°C
Gehäusematerial:	Aluminium
Gehäusefarbe	schwarz
Gehäusebeschichtung:	pulverbeschichtet
Maße (LxBxH)	631x585x453 mm
Nettogewicht:	22900 g
Garantie	5 Jahre

Informationen und Downloads:

