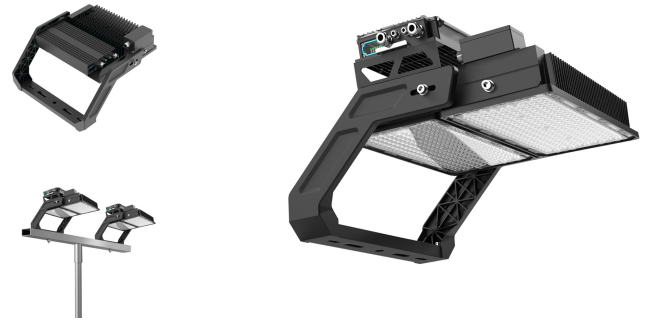


Litegear CONLUX LED Floodlight ASY60x15-900-740-138500LM Dali Dim



Produktinformationen "Litegear CONLUX LED Floodlight ASY60x15-900-740-138500LM Dali Dim"

LED Fluter

Conlux ist ein modularer LED-Hochleistungsfluter in einer kompakten, flachen Bauweise. Dank LED-Modulen mit unterschiedlicher Abstrahlcharakteristiken lässt sich das Abstrahlverhalten perfekt an die Anforderungen anpassen. Conlux eignet sich perfekt zur Ausleuchtung von Sportplätzen, Stadien, Parkplätzen, Werbetafeln, sowie von großen Hallen. Hochwertiges, sehr leichtes Aluminiumgehäuse mit stabilem Montagebügel. Der Litegear® LED Fluter kann durch die hochwertigen Verarbeitung dauerhaft im Außenbereich eingesetzt werden. Die verwendeten LED Chips überzeugen mit einer hohen Systemeffizienz. Durch die großflächige Verteilung der LED Chips ergibt sich eine bessere Wärmeverteilung und somit ein sehr gutes Thermomanagement, was für eine lange Lebensdauer bis zu 100.000 Stunden. Litegear® Conlux ist in unterschiedlichen Leistungsklassen und Abstrahlwinkeln lieferbar. Optional sind auch dimmbare Vorschaltgeräte mit Dali Schnittstelle erhältlich. Inklusive externes Netzteil. Nur 24,1 schwer.

Ballwurfsicher IK10

20kV Überspannungsschutz

Es wird nur ein 3-adriges Kabel benötigt

Hohe Ausfallsicherheit durch Multinetzteile, fällt ein Netzteil aus wird lediglich die Leistung des Fluters reduziert, der Betrieb bleibt aber gewährleistet!

Standard Farbe schwarz, optional ohne Mehrkosten auch in grau erhältlich!

Einsatzorte:

- Sportplätze: Fußball, Tennis, Basketball, Golf ...
- Parkplätze und Parks
- Lager und Industriehallen
- Architekturfluter
- Häfen und Flugplätze

Technische Daten:

Technische Daten:

Lichtstrom	138500 lm
Lichtausbeute:	154 lm/W
Farbtemperatur:	4000 K
Farbwiedergabeindex (CRI)	≥70 Ra
Farbkonsistenz (SDCM):	3
Leistungsaufnahme:	900 W
elektrischer Leistungsfaktor (PF):	0.95
Lebensdauer:	>104.000 h L90B50
Schaltzyklen:	>250.000
Zündzeit:	<0,5 s
Umgebungstemperatur:	-20°C - 50°C
Gehäusematerial:	Aluminium
Gehäusefarbe	schwarz
Gehäusebeschichtung:	pulverbeschichtet
Maße (LxBxH)	631x585x453 mm
Nettogewicht:	22000 g
Garantie	5 Jahre

Informationen und Downloads:



- EMC Test: EN 55015:2013, EN 61547:2009, EN 61000-3-2:2006+A1: 2009+A2:2009, EN61000-3-3:2013
- Photobiologische Sicherheit: EN62471: 2008